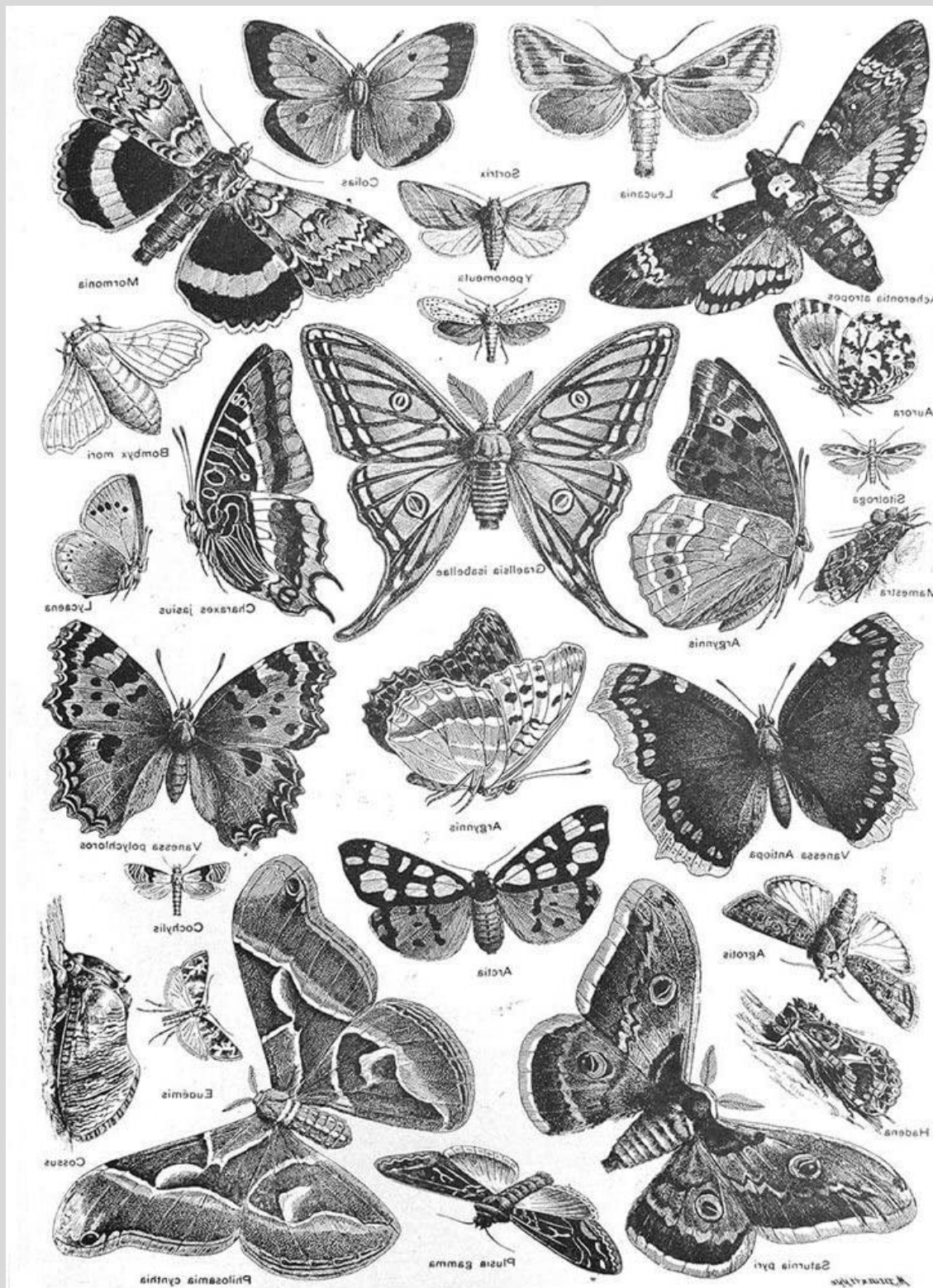


nepieciešamie materiāli

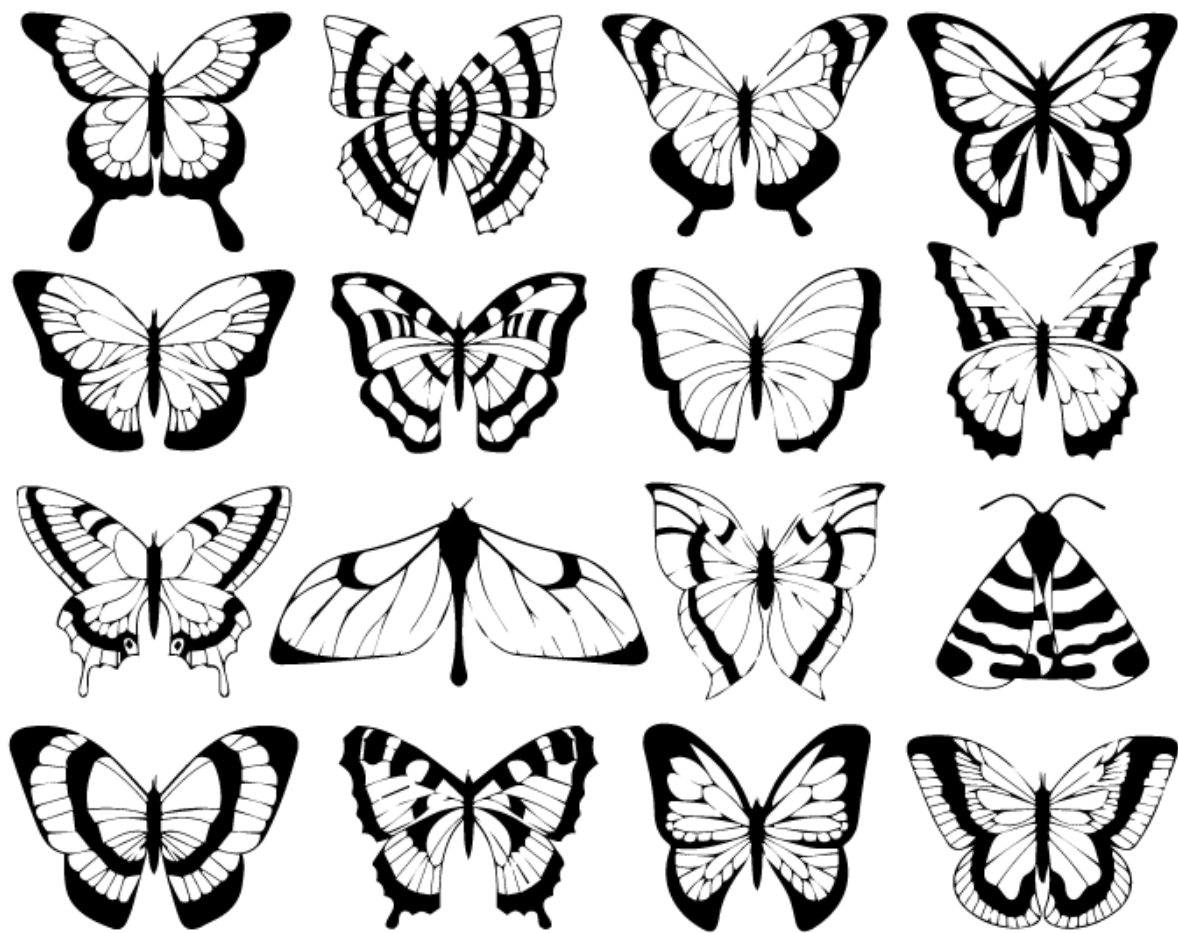
parastais zīmulis + A3 zīmēšanas lapa + melni flomāsteri vai marķieri

Uzdevums: IZVEIDO SAVU PAVASARA TAURENI!

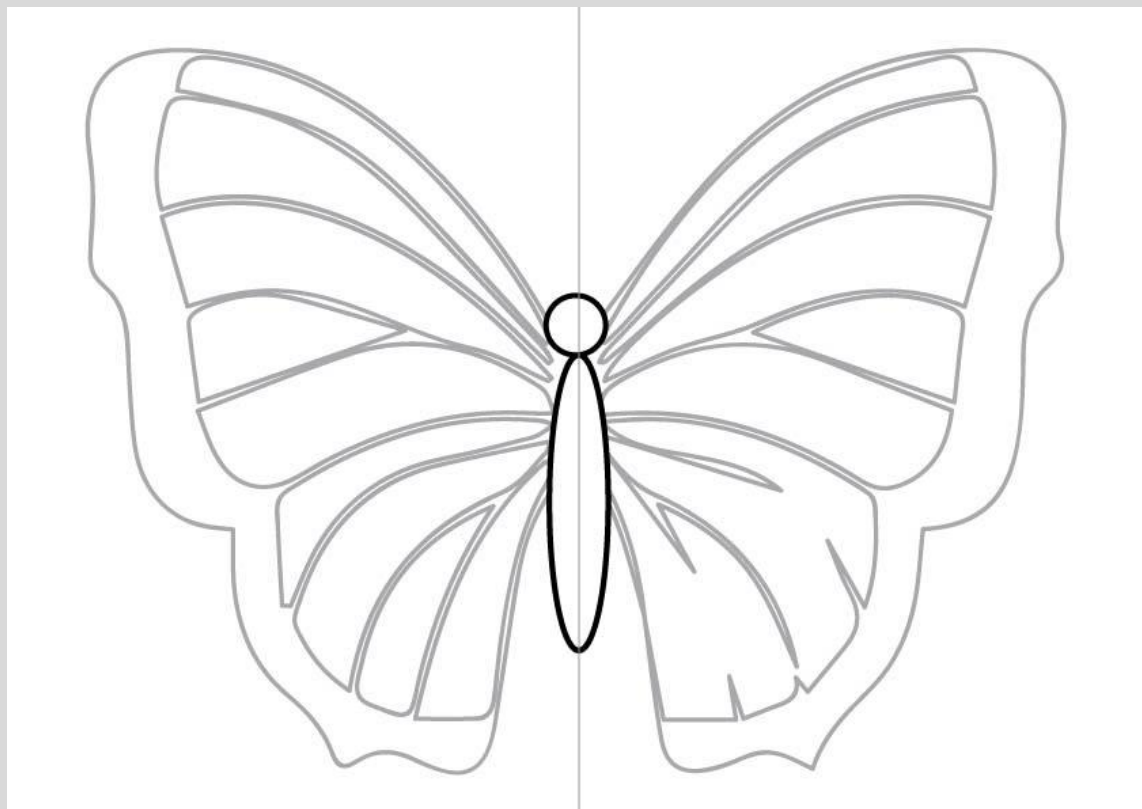
1. izpēti cik dažādi ir taureņi



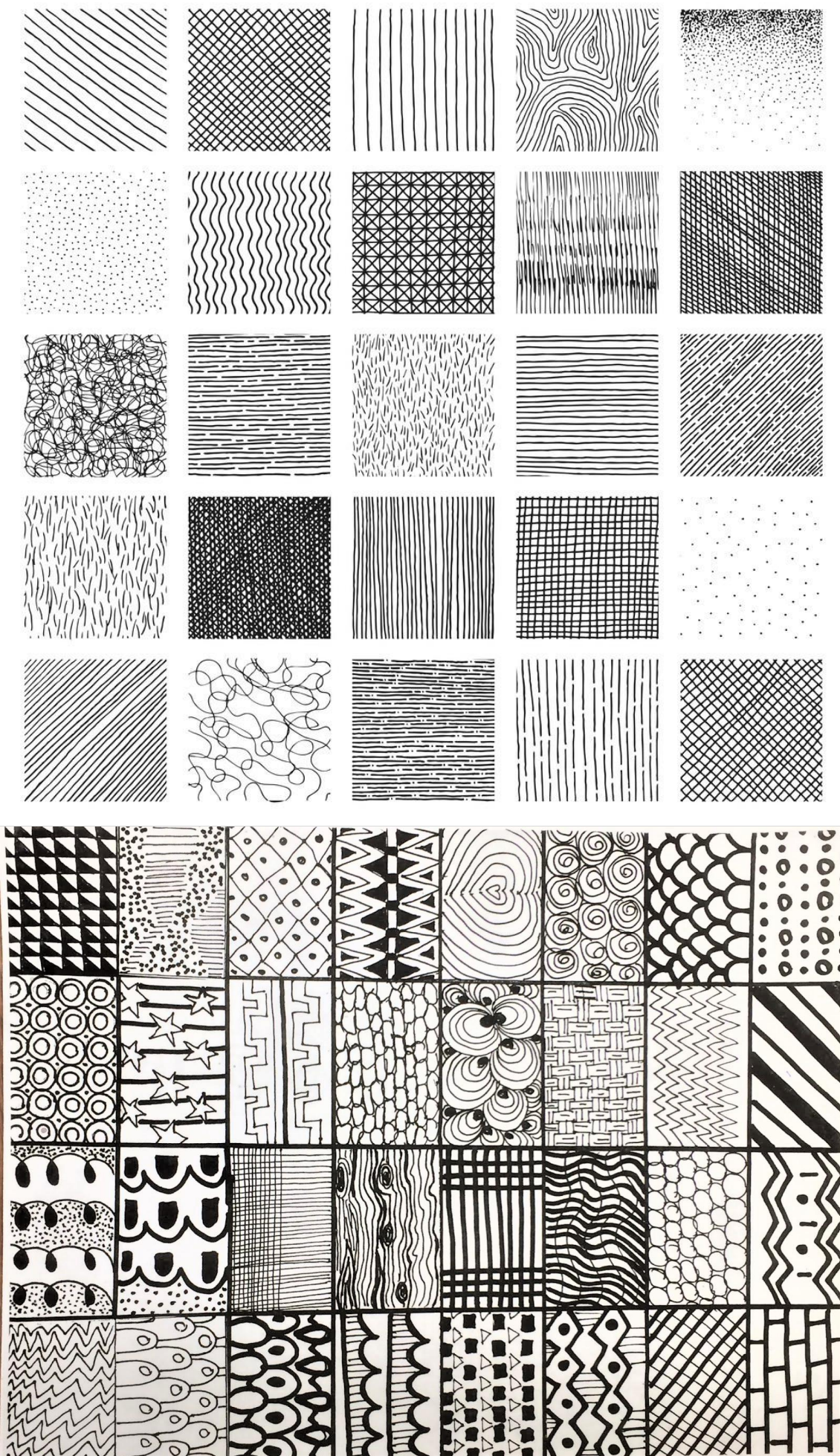
2. izvēlies vienu no dotajiem taureņiem



3. sadali A3 lapu uz pusēm ar vertikālu līniju
un ieskicē izvēlēto taureni ar parasto zīmuli tā, lai abas puses būtu līdzīgas

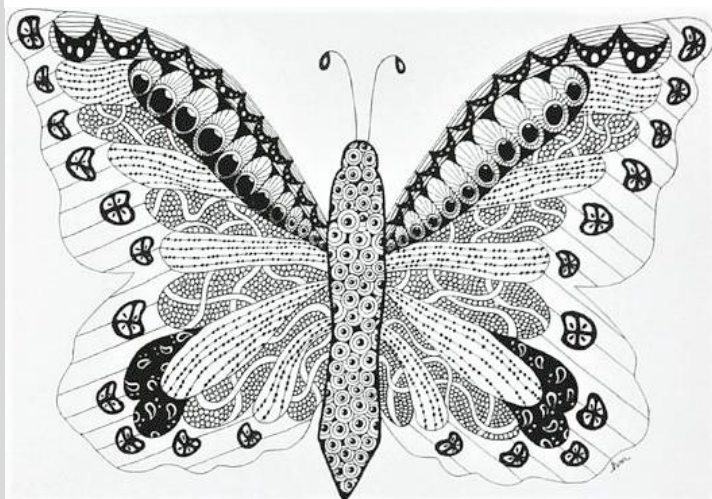
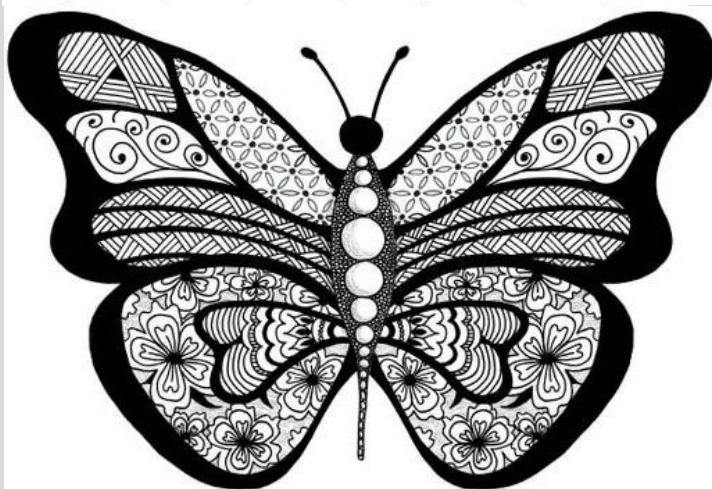
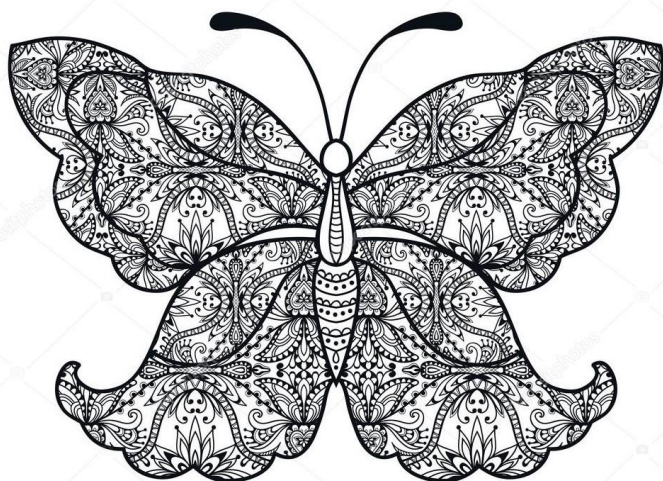


2. izvēlies rakstu veidus taureņa laukumu aizpildīšanai
vari izdomāt arī pats savus veidus



4. aizpildi taureņa spārnus ar rakstiem, izmanto dažāda biezuma melnos marķierus vai flomāsterus

IZVEIDO SAVU PAVASARA TAURENI!



vērtēšanas kritēriji

Kompozīcija lapā, taureņa formas proporcijas, spārnu sadalījums laukumos + rakstu daudzveidība, radošums, darba rūpīgums un kvalitāte