

# Elizabete Treija

## “Krāsainā ainava”

NOSLĒGUMA DARBA VADĪTĀJS: Ilze Ezerniece  
2019. /2020.



**SALDUS MĀKSLAS SKOLA**

**Noslēguma darba mērķis:** Gleznot Latvijas dabas ainavas.

**Uzdevumi:** Gleznojamā objekta izpēte un gleznošana.

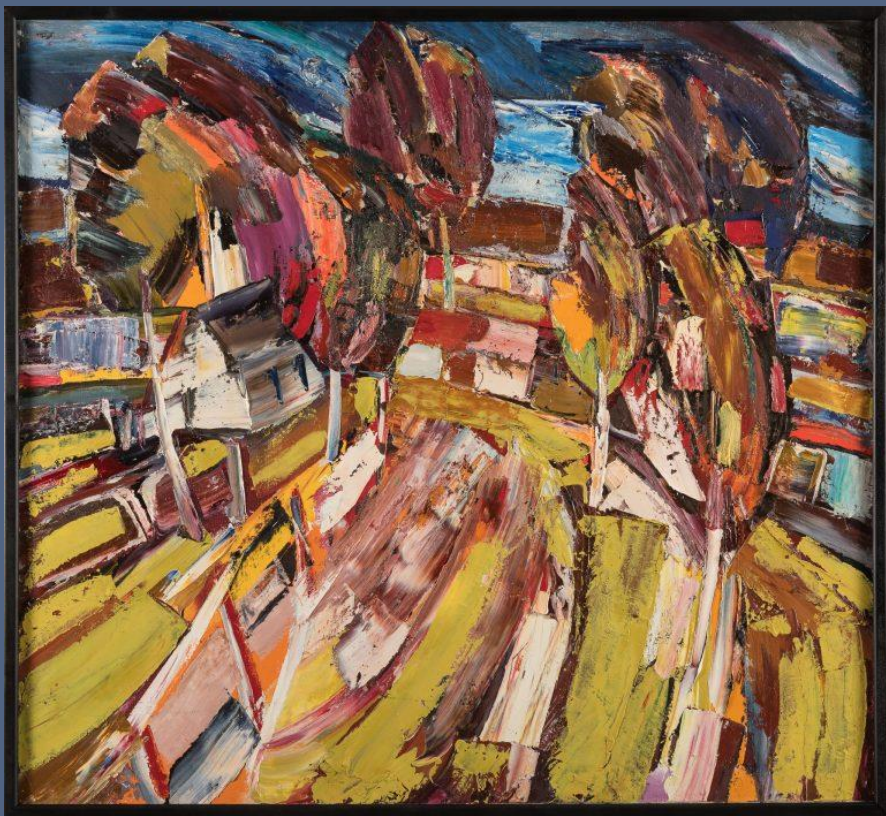
**Realizācijas vieta:** Lauku atbalsta dienests.



**Izvēlētās tēmas izpēte un analīze:** Darba veidošanā iedvesmojos no Latvijas ainavām. Izpētot un analizējot ainavas, nonācu pie gala rezultāta- gleznojuma.



Iepazīstoties ar latviešu mākslinieku ainavām, nonācu pie idejas veidot līdzīgus darbus. Savā darbā iekļāvu Latvijas ainavas, kas tika pārveidotas abstraktā darbā ar līnijām.



Valdis Bušs. Ainavas.

Mana pirmā ideja darbam bija gleznot dabas ainavas. Vēlāk radās doma veidot abstraktus mākslas darbus, bet tas mani līdz galam neaizrāva. Beigās izdomāju,- kāpēc neapvienot abstrakto ar ainavām. Savās idejās es iedvesmojos no latviešu mākslinieku gleznām- viens no tiem bija Valdis Bušs, otrs – Ādolfs Melnārs.



Abstraktie darbi.



Latvijas ainava no kuras es iedvesmojos.



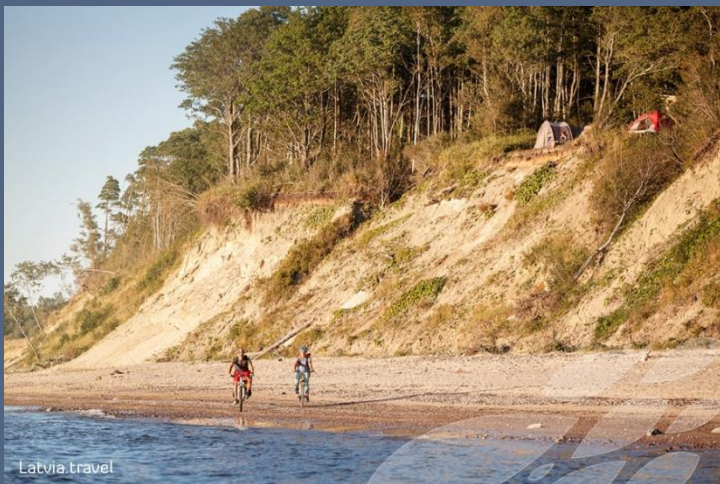
Viens no mākslas darbiem no kuriem es iedvesmojos. Mākslinieks Ādolfs Melnārs.





**SKICES**  
idejas gatavajam darbam

## Darba procesa apraksts:



Es izvēlējos Latvijas ainavas fotogrāfiju. Tad es ainavu uzzīmēju uz skiču lapas, kā es vēlētos, lai tā izskatās. Pēc tam, skatoties skici, zīmēju uz lielā audekla.



- **Materiāli, tehnika un izmēri:**

1. Skicēm- papīrs, zīmulis, guašas krāsas.
2. Gatavajam darbam – audekls, akrila krāsas.
3. Darba izmēri ir 50x70 cm







Gatavais darbs uz audekla.



SALDUS MĀKSLAS SKOLA

Mani secinājumi ir tādi, ka nav viegli izdomāt, ko vēlētos savā diplomdarbā izveidot, bet, kad tas ir izdarīts, atliek vien ļauties darba realizācijai. Savā diplomdarbā nācās izskatīt dažādas idejas, lai nonāktu pie gala rezultāta. Darbā es izmantoju dažādus tehniskus paņēmienus, iegūstot jaunas gleznošanas prasmes.

